



SIDAR MEDICAL

TIBBİ CİHAZLAR

ICONIC IMAGE Enerji Platformu



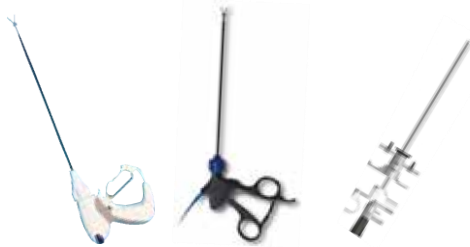
Smart Current
Adjusting

Dokudaki empedansın ölçümü esasına dayanarak, mikroişlemci sistemi ile damar kapama için üretilen akım otomatik olarak ayarlanır. Image1, Damar Kapama, Argon Plazma Koagülasyon, TUR, vb. dahil olmak üzere tüm ameliyat prosedürleri için uygun, hepsi bir arada bir electrocerrahi jeneratörüdür.

Modlar

- Monopolar Kesim (Pure)
- Monopolar Kesim (Blend1)
- Monopolar Kesim (Blend2)
- Monopolar Kesim (Blend3)
- Monopolar Koagülasyon (Swift)
- Monopolar Koagülasyon (Forced)
- Monopolar Koagülasyon (Spray)
- Monopolar Koagülasyon (Soft)
- Sürekli Argon Plazma Koagülasyon
- Darbeli Argon Plazma Koagülasyon

- Bipolar Kesim
- Bipolar Rezeksiyon/TUR
- Bipolar Ablasyon
- Bipolar Koagülasyon
(Otomatik Başlatma Bipolar & Manual Bipolar)
- Geniş Mühür
- İnce Mühür
- Endoskopik tedaviler için özel EndoCut modları
(Papillotomi & Polipektomi)



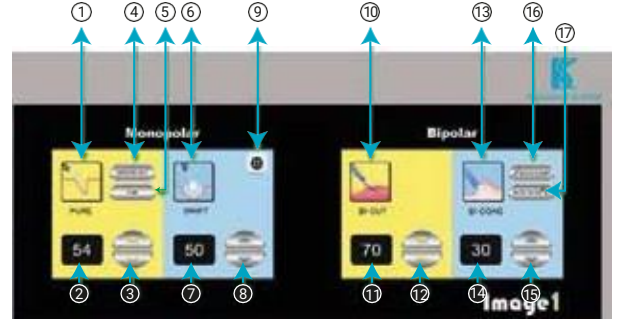
Tüm markalar ile uyumludur.

Teknik Özellikler

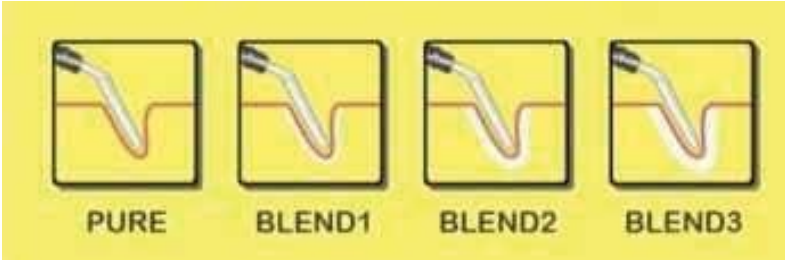
Şebeke Gerilimi: 220 V AC \pm %10, 50 Hz (110 V AC Opsiyonel)
Maksimum Güç Tüketimi: 800 V.A
Koruma Sınıfı: Class I
Çıkış Türü: CF
Ağırlık: 9,0 kg
Boyutlar (G.H.D): 44 x 17 x 40 cm

ÖN PANEL BİLGİLERİ

- 1) Monopolar Kesim için mod seçimi
- 2) Monopolar Kesim için güç göstergesi
- 3) Monopolar Kesim için güç ayarları
- 4) Argon Kesim aktivasyonu
- 5) TUR aktivasyonu
- 6) Monopolar Koagülasyon mod seçimi
- 7) Monopolar Koagülasyon için güç göstergesi
- 8) Monopolar Koagülasyon için güç ayarları
- 9) Ayarlar
- 10) Bipolar Kesim mod seçimi
- 11) Bipolar Kesim için güç göstergesi
- 12) Bipolar Kesim için güç ayarları
- 13) Bipolar Koagülasyon / Sealing (Damar Mühürleme) mod seçimi
- 14) Bipolar Koagülasyon / Sealing (Damar Mühürleme) için güç göstergesi
- 15) Bipolar Koagülasyon / Sealing (Damar Mühürleme) için güç ayarları
- 16) OTOMATİK BAŞLATMA aktivasyonu
- 17) OTOMATİK DURDURMA aktivasyonu



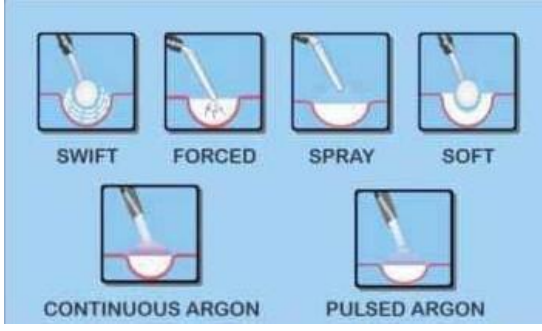
Monopolar Kesim Modları



- Pure:** Çevre dokuların saf ve pürüzsüz kesimini sağlar. Bu modda kesim sırasında çevre dokulara verilen hasar minimumdur. Dokuların kanaması az ise kullanılır.
- Blend 1:** Dokuyu kesmenin yanı sıra koagülasyon da gerçekleştirir. Bu modda hafif derecede HF akımı düşük kanama ile ilişkili dokuyu kesmek için kullanılır.
- Blend 2:** Blend 1 modundan daha fazla koagülasyon gerçekleştirir. Bu mod orta derecede kanamalı dokuyu kesmek için kullanılır.
- Blend 3:** Dokularda diğer Blend modlarından daha fazla koagülasyon gerçekleştirilir. Bu mod kanaması ağır olan veya yağ tabakası olan dokuların kesilmesi için uygundur.
- TUR:** Bu mod mesane ve prostat gibi sıvı ortamlarda ameliyat için hazırlanmıştır. Tamamlayıcı bir mod olarak isteğe bağlı Pure, Blend1, Blend2 ve Blend3 modlarından biri ile birlikte etkinleştirilir.
- Argon Kesim:** Bu mod, argon gazı ile birlikte dokuları kesmek için hazırlanmıştır. Tamamlayıcı bir mod olarak isteğe bağlı Pure, Blend1, Blend2 ve Blend3 modlarından biri ile birlikte etkinleştirilir.

Argon gazının kesim ile kullanılması, cerrah için düzgün koagülasyon ile birlikte temiz bir kesim oluşturur. Kıkırdak gibi yüksek empedanslı dokuları kesmek için kullanılabilir.

Monopolar Koagülasyon Modları



•**Swift:** Bu mod, bilye, plaka elektrotları veya forseps gibi büyük kesitli elektrotlar kullanılarak dokuların koagülasyonu için kullanılır.

•**Forced:** Bu mod, küçük kesitli elektrotlar kullanılarak dokuların derin koagülasyonu için kullanılır.

•**Spray:** Bu mod, elektrotu doku ile temas ettirmeden düşük derinlikteki doku yüzeylerinin koagülasyonu için kullanılır. Bu modun diğerlerine kıyasla ana özelliği, elektrotun doku ile doğrudan teması olmadan elektrik arki kullanılarak işlem gerçekleştirmesidir.

Spray modunda iki cerrah bağımsız olarak Monopolar 1 ve Monopolar 2 çıkışını aynı anda kullanabilir.

•**Soft:** Bu mod, dokuların karbonizasyon olmadan koagülasyonu için kullanılır. Bu modda, çıkış gücü önceki üç moddan daha düşüktür.

•**Continuous Argon:** Bu mod, geniş bir alanda yüksek hızda sürekli koagülasyonun gerekli olduğu durumlarda kullanılır. Dokuya Argon gazı ile birlikte sürekli elektrik akımı uygulanır.

•**Pulsed Argon:** Bu modda elektrik akımı Argon gazı ile birlikte darbe şeklinde dokuya uygulanır. Continuous moda göre dokuya uygulanan enerjiyi azaltır ve daha düşük koagülasyon oluşturur. Çoğunlukla laparoskopide ve hassas dokularda kullanılır.

Bipolar Kesim Modları



Bipolar Kesim: Bu mod, sınırlı akım yolu ile doku kesimi için kullanılır. Bu modda akım yolu, makas bıçakları arasındaki doku ile sınırlıdır. Bu nedenle, Monopolar Kesim tekniğine kıyasla çok daha az güce ihtiyaç duyulur.

Bipolar TUR: Bu mod opsiyoneldir. Bipolar TUR, Trans Üretral Rezeksiyon'da salin solüsyondaki dokuları kesmek için kullanılır.

Bipolar Koagülasyon Modları



•**Bipolar Koagülasyon:** Karbonizasyon ve doku-elektrod arasında yapışma olmadan yumuşak doku koagülasyonu sağlar. Iconic bu teknik için Otomatik Başlatma ve Otomatik Durdurma seçim olanağı sağlar.

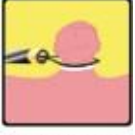
•**Auto Start:** Otomatik Başlatma etkinleştirilirse, dokuyu algıladıktan sonra (forseps iki ucunu doku ile temas ettirerek) jeneratör otomatik olarak belirli bir gecikmeyle etkinleştirilecektir. Gecikme değeri 0 ila 2,5 saniye arasında ayarlanabilir. Gecikme uyarı, LCD altında dört tuşlu tuş takımı ile LCD ekran ile yapılabilir. İlgili el anahtarına veya ayak pedalına basılırsa Bipolar Koagülasyon hemen Otomatik Başlatma modundan çıkar.

•**Auto Stop:** Bu modda, optimal doku koagülasyonunun otomatik tespiti sağlanır. Ameliyatta, optimal koagülasyon ile doku karbonizasyonunun başlaması arasındaki süre saniyenin onda birkaçı kadardır ve bu da koagülasyon sürecinin cerrah tarafından kontrol edilmesini zorlaştırır. Otomatik Durdurmanın etkinleştirilmesi durumunda, optimum koagülasyon elde edildiğinde cihaz otomatik olarak işlemi durdur ve ekran da completed yazar.

•**Seal 1 (Damar Mühürleme):** Bu mod, doku ile temas yüzeyi fazla olan cerrahi aletler ile damar mühürlenirken kullanılır. Çapı 7 mm'ye kadar olan tüm damarlar için uygundur. Genel olarak, bu modun uygulama alanı açık ameliyatlardır.

•**Seal 2 (Damar Mühürleme):** Bu mod, doku ile temas yüzeyi daha az olan ve cerrahi aletler ile damar mühürlenirken kullanılır. Çapı 7 mm'ye kadar olan tüm damarlar için uygundur. Bu mod genellikle laparoskopide kullanılır.

ENDOCUT MODLARI İLE KONTROLLÜ



POLYPECTOMY

En önemli endoskopik işlemlerden biri Polipektomidir. Sağlık uzmanları özellikle ince duvarlı organlar (Duodenum, çekum veya sağ kolon) söz konusu olduğunda perforasyon riskinden endişe duyarlar. Bu mod, doku empedansındaki değişikliklere yanıt olarak akımı hızla değiştirir ve kontrollü kesme işlemini kolaylaştırır.



PAPILLOTOMY

Endo-Cut'ta elektrocerrahi jeneratörü, Kesme ve Koagülasyon arasında sürekli olarak geçiş yapar. Doku durumuna göre cihaz, kesme döngülerinin süresini akıllıca ayarlar. Sonuç olarak kesme hızı sınırlandırılır ve kontrolsüz hızlı kesme engellenir.

BİPOLAR TUR / BİPOLAR REZEKSİYON

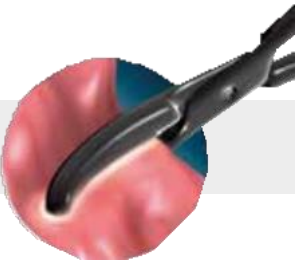


BIPOlar RESECTION

Artık Monopolar TUR'a kıyasla Bipolar TUR avantajlarından da yararlanabilirsiniz. Başlıca avantajı, bipolar rezektoskoplar irrigasyon için serum fizyolojik kullandığından "TUR sendromu" riskini ortadan kaldırmasıdır.

Bu mod özellikle kalp pili olan hastalarda gerçekleştirilen prosedürler için önerilir çünkü aktif ve dönüş elektrotları rezektoskop içine yerleştirildiğinden, lokal olarak yüksek akım yoğunlukları elde edilir ve uzak bölgelerde olumsuz etkiler önlenir.

DAMAR MÜHÜRLEME SİSTEMİ



SEAL

- 7 mm'ye kadar kalıcı damar kapama
- Kapama sonrası damarlar normal sistolik basıncın 3 katından daha fazla basınca dayanabilir
- Daha az doku hasarı ve karbonizasyon
- Özellikle endoskopik/laparoskopik işlemlerde cerrahi operasyon süresinde azalma
- Çok çeşitli aksesuarlar kullanılarak hem açık hem de laparoskopik ameliyatlarda uygulanabilir
- Farklı cerrahi prosedür türlerine izin veren iki damar kapama modu
- Farklı tipteki damar kapama aksesuarlarıyla uyumlu